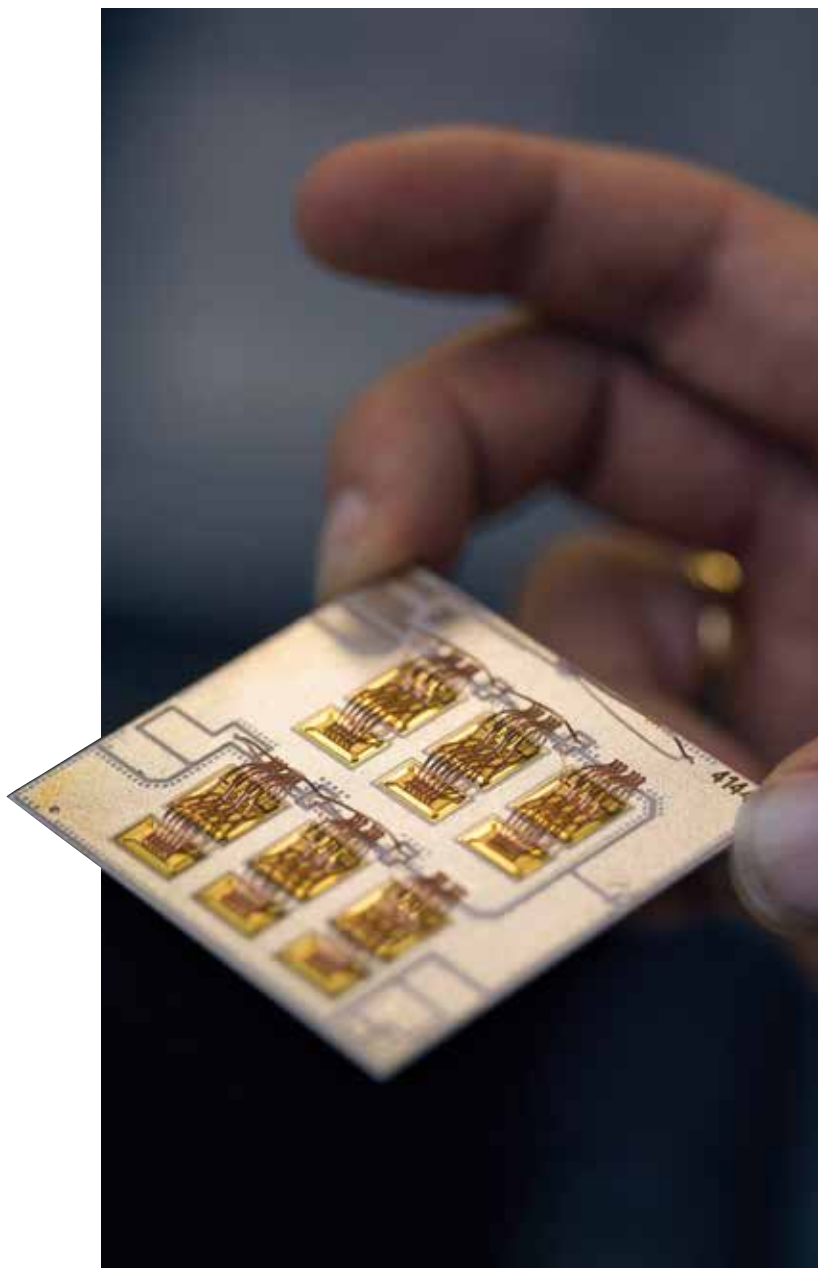


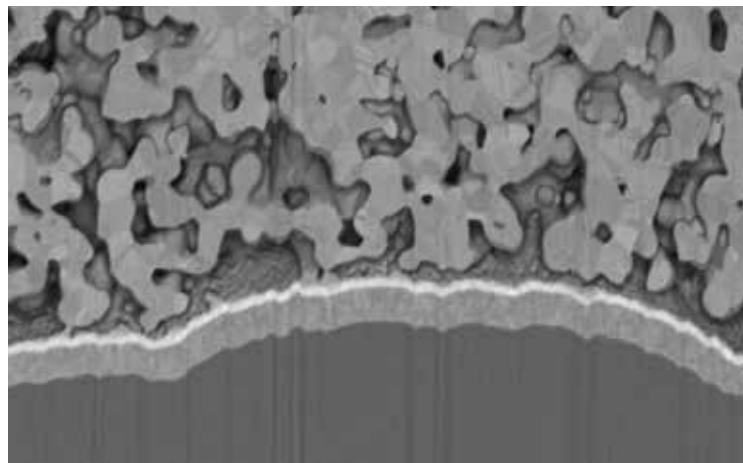
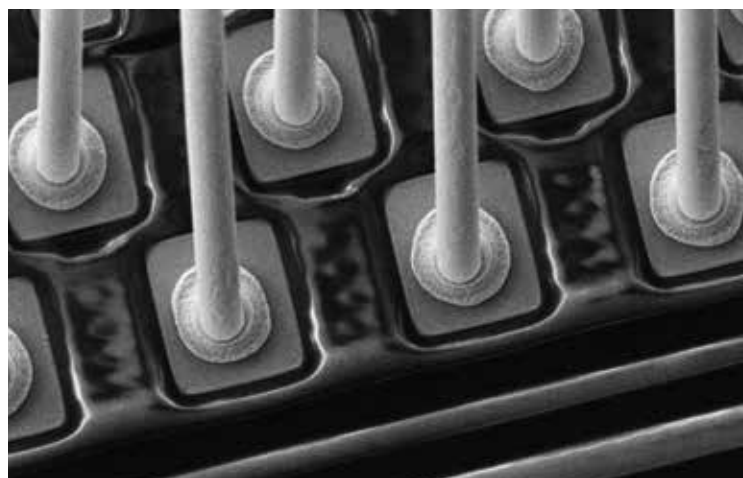
# LABORATORIJ JE AUDIJEV INTERDISCIPLINARNI CENTAR IZVRSNOSTI ZA KVALITETU POLUVODIČA.



Audi model sadrži oko 100 umreženih kontrolnih jedinica od kojih svaka ima više računalne snage od prve rakete lansirane na mjesec.

elektronskih i poluvodičkih komponenti kako bi se ustanovila njihova kvaliteta, pouzdanost te primjenjivost za određenu namjenu. Takva dubinska analiza nerijetko zahtijeva i suradnju s kolegama iz drugih odjela poput stručnjaka u laboratoriju za materijale uz čiju pomoć se neke greške mogu otkriti već u ranoj fazi. No ovdje nije riječ samo o otkrivanju grešaka već se i provjerene poluvodičke komponente testiraju i dodatno optimiziraju. "Mi nismo samo vatrogasci koji traže greške", objašnjava Kraus. "Laboratorij je Audi jev interdisciplinarni centar izvrsnosti za kvalitetu poluvodiča." Pri tom se istraživanje bavi cijelim

životnim vijekom komponente, od njezina projektiranja, proizvodnje te potvrde u primjeni. "Kvaliteta znači pouzdanost i trajnost do najmanjih detalja koji uvijek moraju biti osigurani. Samo na taj način Audi može nastaviti održavati i unaprjeđivati svoje standarde visoke kvalitete", ističe Simon. No detektivski posao u području poluvodiča nije samo u laboratoriju već su stručnjaci za kvalitetu u stalnoj komunikaciji s drugim specijalističkim odjelima te koordiniraju suradnju s dobavljačima i proizvođačima komponenti. Laboratorij je već dulje vrijeme mjesto spajanja različitih inovativnih projekata. Ovo je nužno jer je



Na četvorici fizičara i elektroničara je velika odgovornost. "Mi smo na neki način zastupnici naših kupaca", objašnjava Robert Kraus čiji je posao, među ostalim, i ocjena kvalitete komponenti te proizvodnih procesa koji dolaze od dobavljača. Tim se koristi znanjem i iskustvom za provođenje laboratorijskih analiza

Uz pomoć elektronskog mikroskopa moguće je vidjeti i najsitnije detalje kao što su spojevi minijaturnih vodiča na upravljačkoj jedinici mjenjača.

Laboratorijski tim  
– Stefan Simon, Robert  
Kraus i Helmut Lochner  
(s lijeva na desno) su  
specijalisti poluvodičkog  
laboratorija i svi dijele  
jednaku strast prema  
mikroelektronici.

**“ Kvaliteta znači  
pouzdanost i trajnost  
do najmanjeg detalja  
koji uvijek moraju biti  
osigurani. Samo na  
taj način Audi može  
nastaviti održavati i  
unaprjeđivati svoje  
standarde visoke  
kvalitete.**

STEFAN SIMON

